



КОНЦЕПЦИЯ БЛАГОУСТРОЙСТВА «БУЛЬВАРА ПО УЛ. СЕРГЕЯ ЕСЕНИНА »

г. Нижний Новгород

Существующее положение



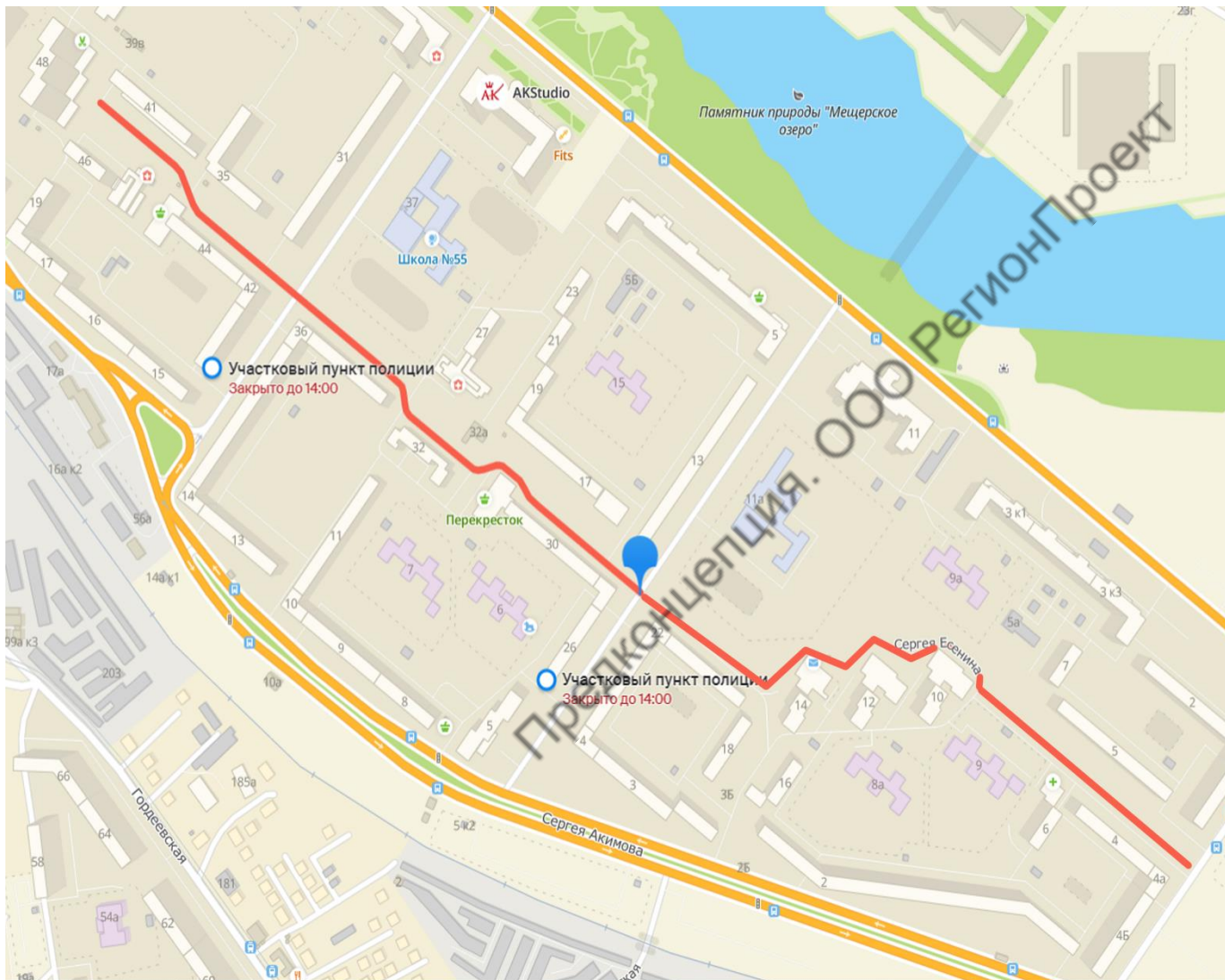
ООО «РегионПроект»

Строительство микрорайона Мещерское озеро началось в 1977 году на месте обмелевшей волжской старицы, в низине, на которую был намыт пятиметровый слой песка. Микрорайон, занимает площадь около 300 га. Численность населения микрорайона 25 т. человек, из них 3,5 т. дети.

В названии района хранится память об исчезнувшем племени мещера, которое жило до II века по нижнему течению Оки и «растворилось» в коренном населении около 700 лет назад. Микрорайон расположен вдоль берега Волги. А так же своим названием он обязан памятнику природы областного значения — Мещерскому озеру. Некогда заброшенное, превратившееся в грязное болото, теперь оно очищено, благоустроено и образует зону отдыха с пляжем.

Мещерское озеро молодой спальный район, застроенный преимущественно панельными домами повышенной этажности (9-14). На его территории нет производственных и промышленных объектов.

Из культурных центров в микрорайоне только детский Театр Вера, библиотека им. Н.Г. Чернышевского), Подростковый клуб им. Акимова.



Анализ территории

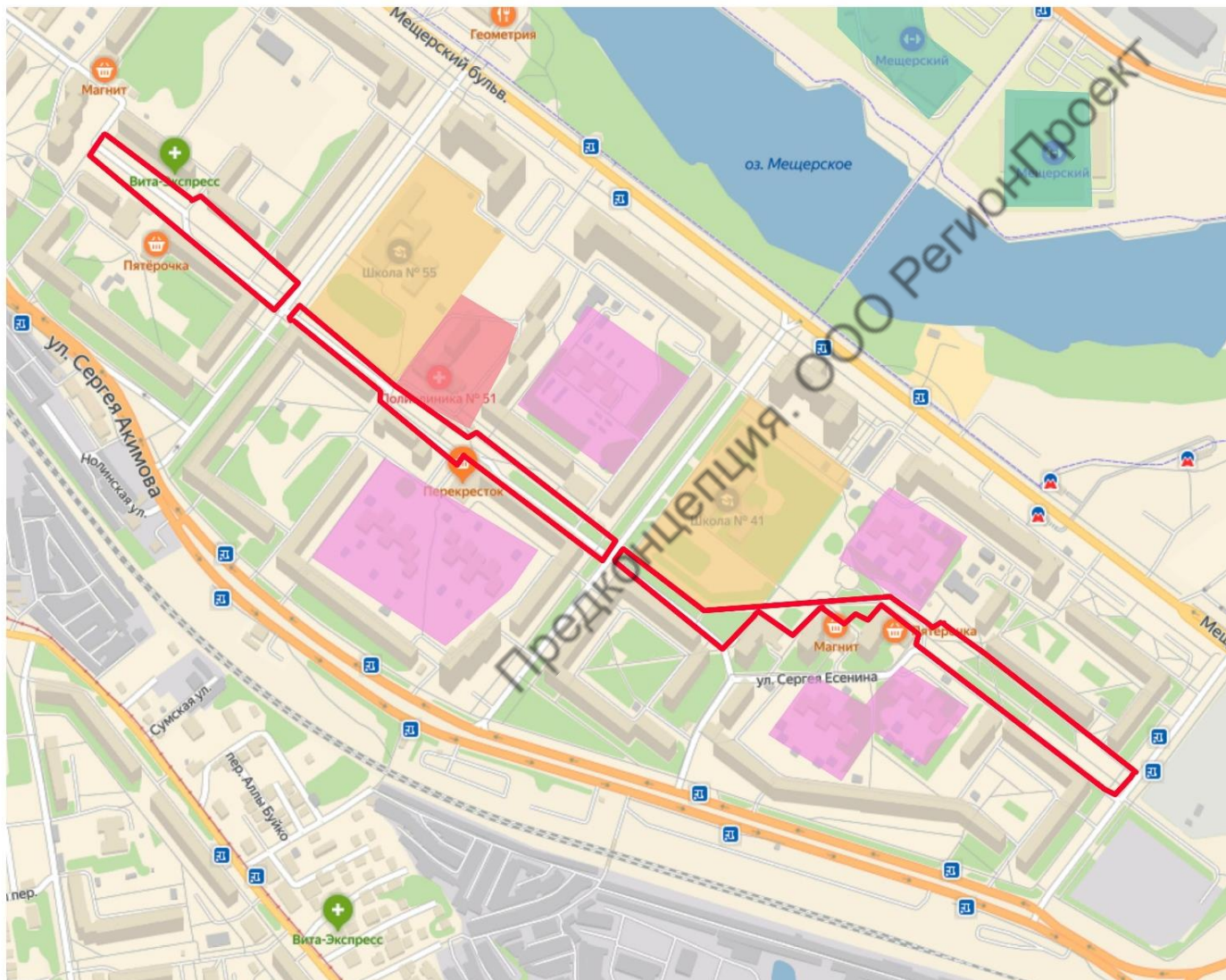
Схема функционального анализа прилегающей территории бульвара по ул. Сергея Есенина в г. Нижний Новгород



ООО "РегионПроект"

Условные обозначения:

-  - граница проектируемой территории
-  - озеленение
-  - многоквартирный жилой дом
-  - средняя образовательная школа
-  - детский сад
-  - больница
-  - пром. зона
-  - Мещерское озеро
-  - спорт
-  - остановки общественного транспорта



SWOT - анализ

Strengths (сильные стороны)

- Большая прогулочная зона – возможность создать непрерывный пешеходный маршрут
- Большое количество детских садов/школ/больниц
- Тихое место (нет магистралей)

Weaknesses (слабые стороны)

- Разрушенное покрытие дорожек
- Малое кол-во освещения в вечернее время в виду отсутствия фонарей
- Мало лавочек и урн
- Нет оборудования для выгула с собаками

Opportunities (возможности)

- Близость Мещерского озера
- Открытые солнечные пространства (из-за большого кол-ва школ и садов)

Threats (угрозы)

- Отсутствие ливневки
- Старые аварийные деревья
- Высокий разрушенный бордюр с торчащей арматурой

Идентичность места. Ассоциативный ряд





Фотофіксація існуючого положення. Лето 2019



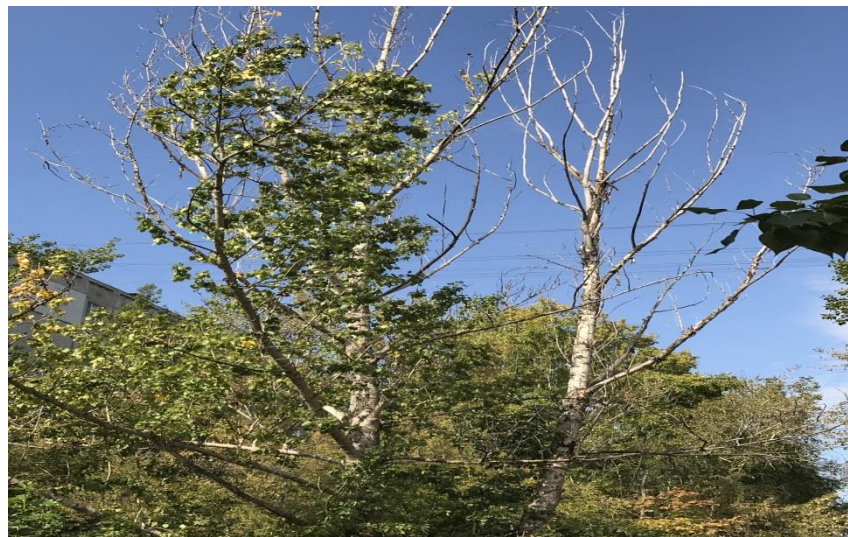


Фотофиксация существующего положения. Лето 2019





Фотофиксация существующего положения. Лето 2019





Фотофиксация существующего положения. Январь 2020



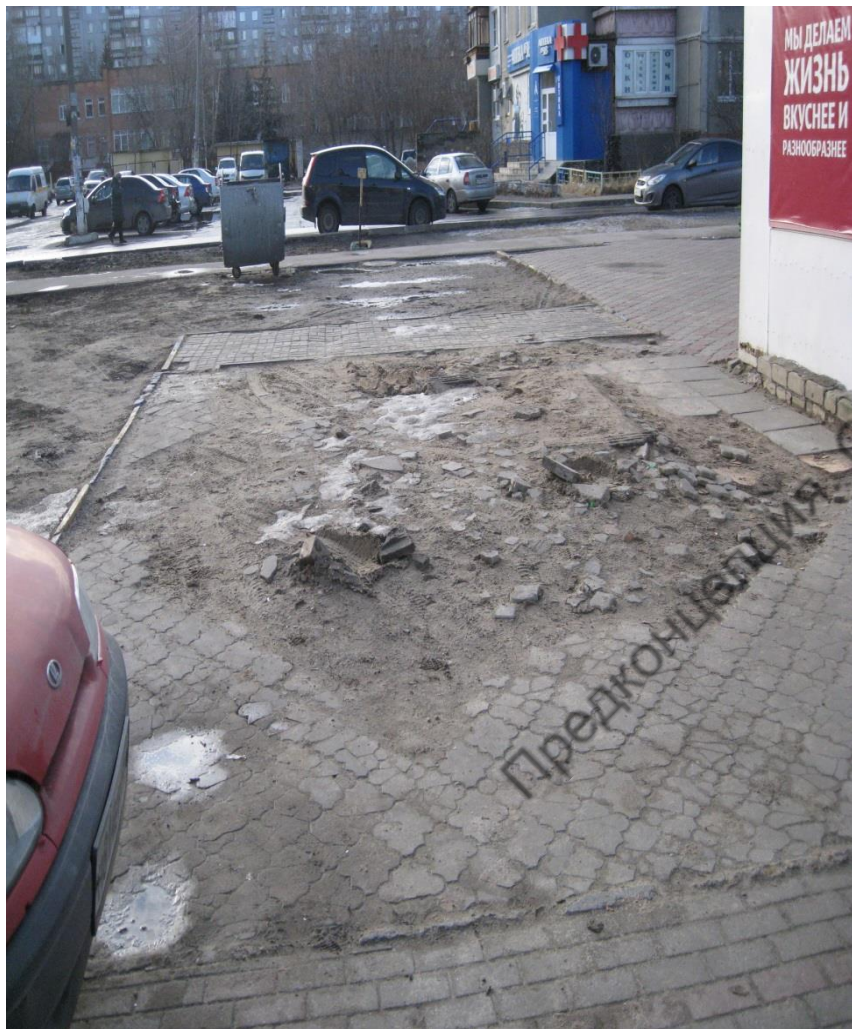


Фотофиксация существующего положения. Январь 2020





Фотофиксация существующего положения. Январь 2020



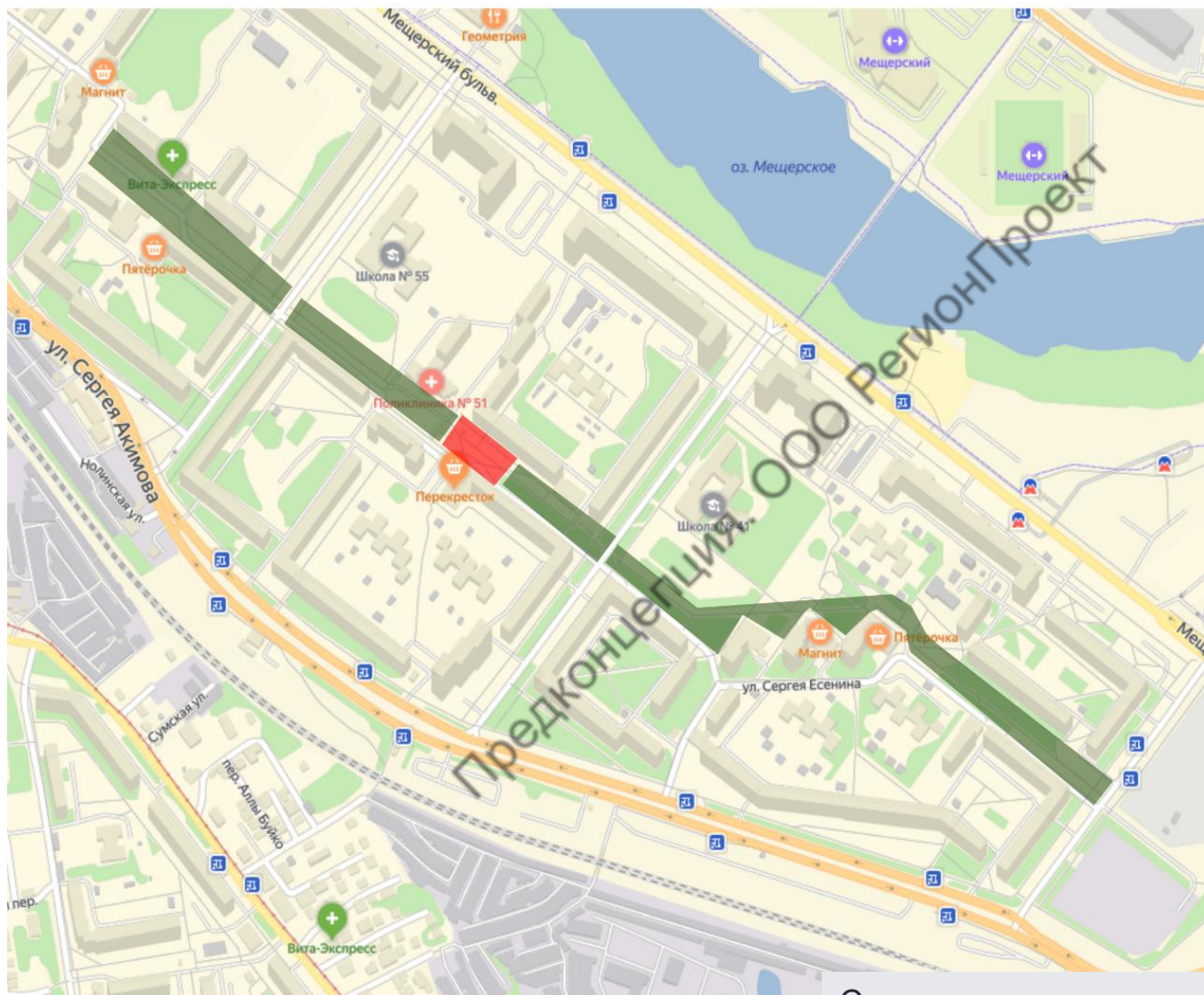
Проблемы территории



Существующее функциональное зонирование



ООО «РегионПроект»



-  - микрорынок
торговая зона
-  - транзитная
зона

Соотношение твердых покрытий к озеленённым равно 38% на 62% соответственно.

Предлагаемое функциональное зонирование



ООО «РегионПроект»



-  - микрорынок
торговая зона
-  - транзитная
зона
-  - спорт зона
актив
-  - тихая зона
ОТДЫХ

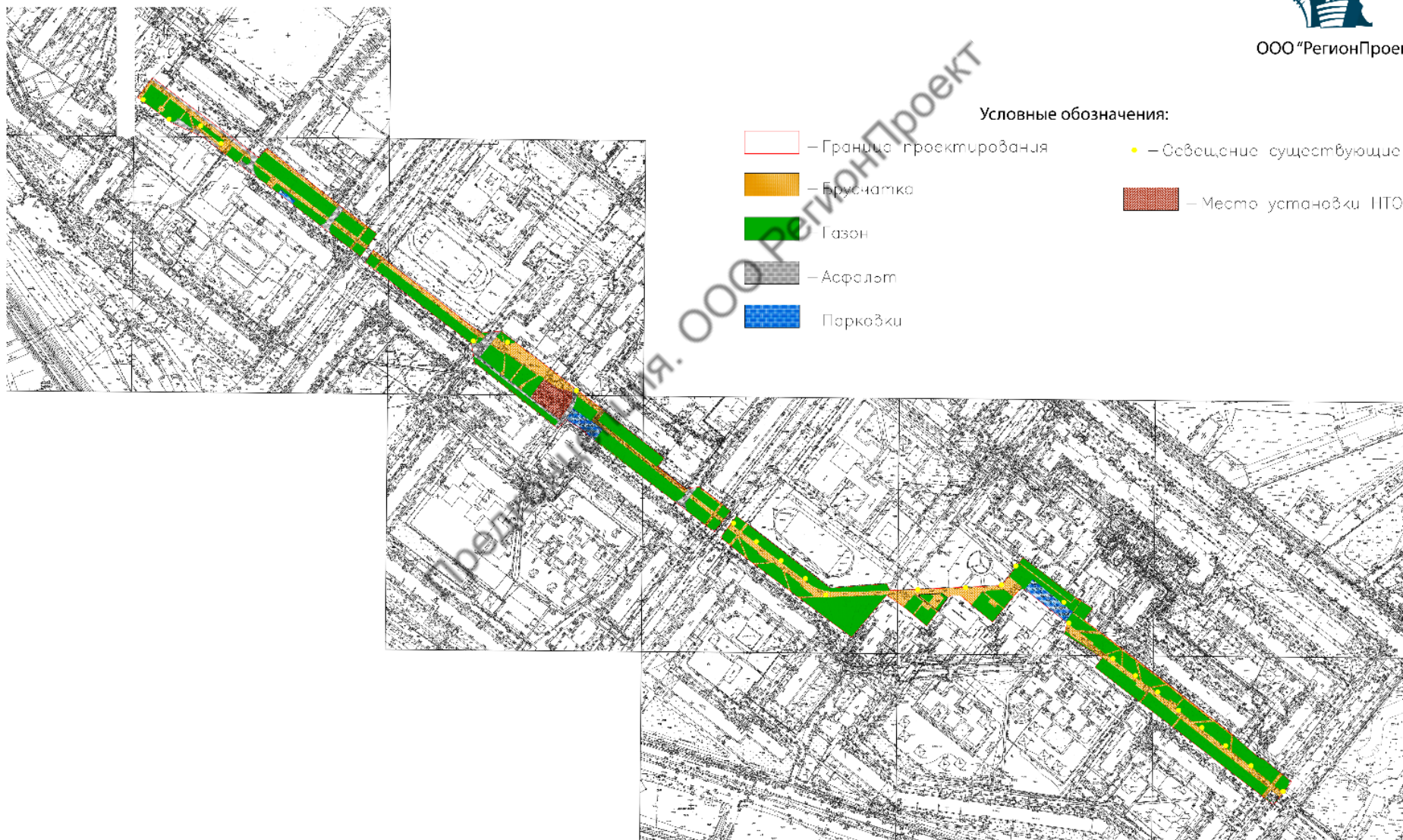
Соотношение твердых покрытий к озеленённым равно 30% на 70% соответственно.

Существующее положение покрытий

Схема существующего положения территории бульвара по ул. Сергея Есенина в г. Нижний Новгород



ООО "РегионПроект"

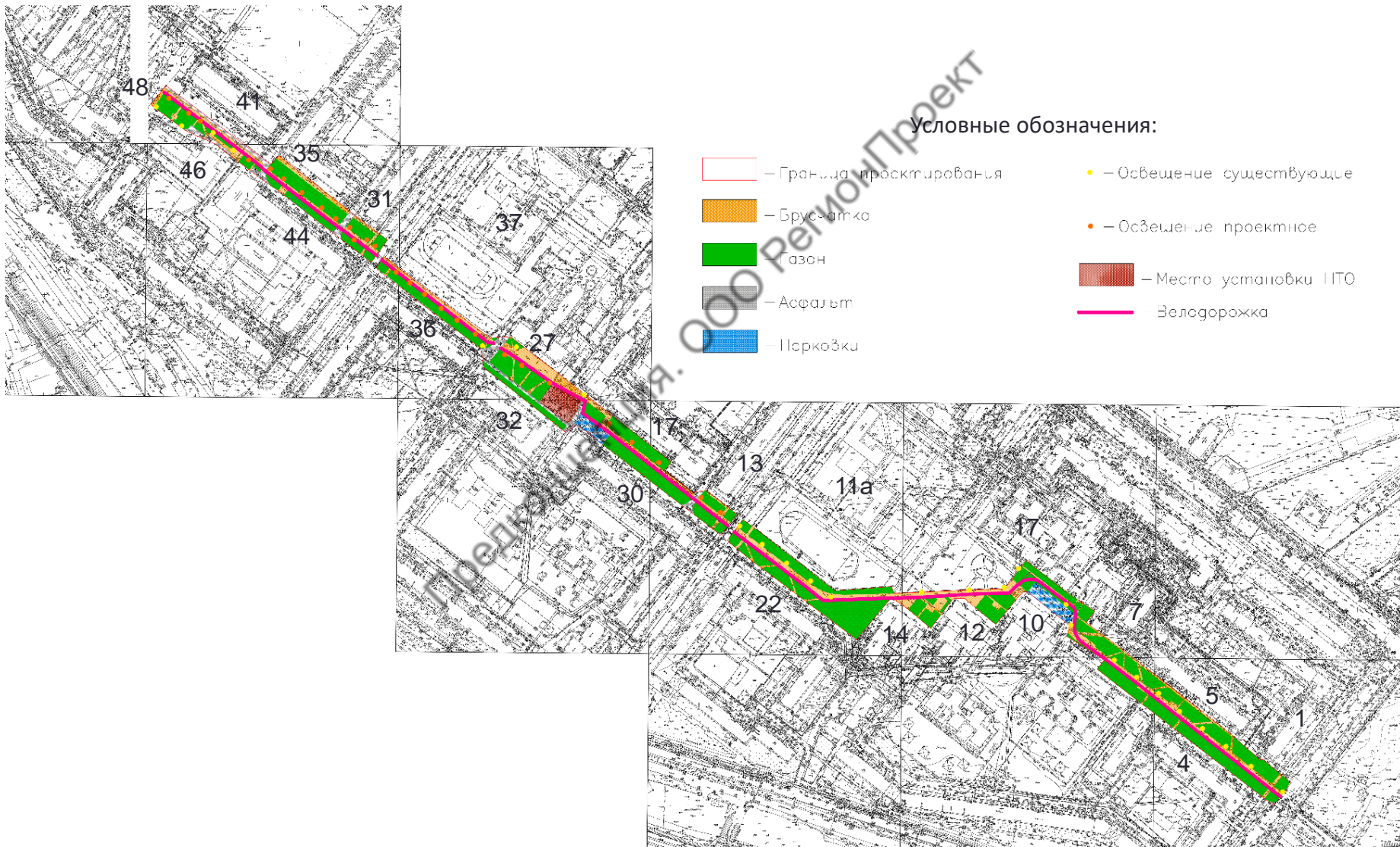


Проектное решение



Схема проектного решения по территории бульвара по ул. Сергея Есенина в г. Нижний Новгород

ООО «РегионПроект»



Проектное Решение. Видео облёт



Видовая точка 1



Видовая точка 2



Видовая точка 3



Видовая точка 4



Видовая точка 5



Видовая точка 6



Видовая точка 7



Видовая точка 8. Вид сверху



Подбор малых архитектурных форм



СОБЫТИЙНОЕ НАПОЛНЕНИЕ СКВЕРА

